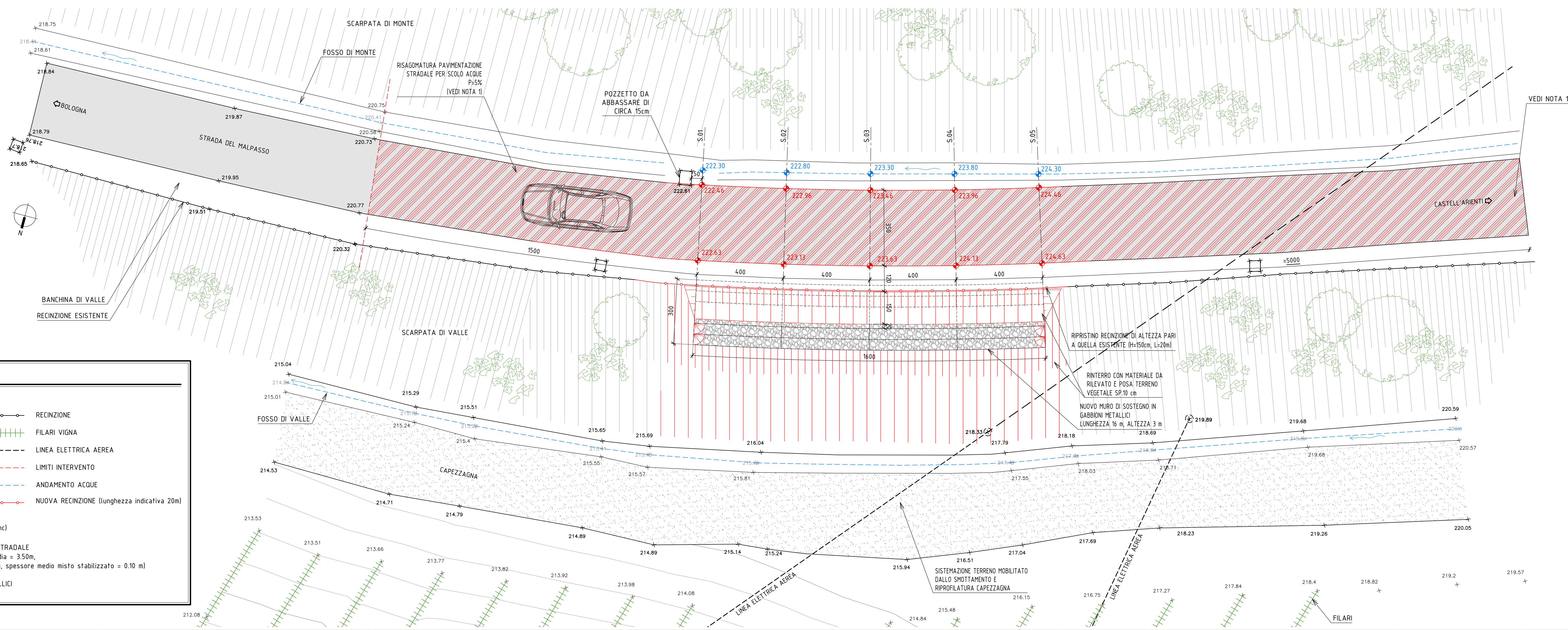


PIANTA DI PROGETTO

Scala 1:100

LEGENDA

- STRADA ASFALTATA
- CAPEZZAGNA
- SCARPATA
- AREA IN FRANA
- RIPORTO (volume indicativo 170 mc)
- RIFACIMENTO PAVIMENTAZIONE STRADALE (lunghezza = 80m, larghezza media = 3,50m, spessore medio asfalto = 0,05 m, spessore medio misto stabilizzato = 0,10 m)
- NUOVO MURO IN GABBIONI METALLICI
- RECINZIONE
- FILARI VIGNA
- LINEA ELETTRICA AEREA
- LIMITI INTERVENTO
- ANDAMENTO ACQUE
- NUOVA RECINZIONE (lunghezza indicativa 20m)



NOTE

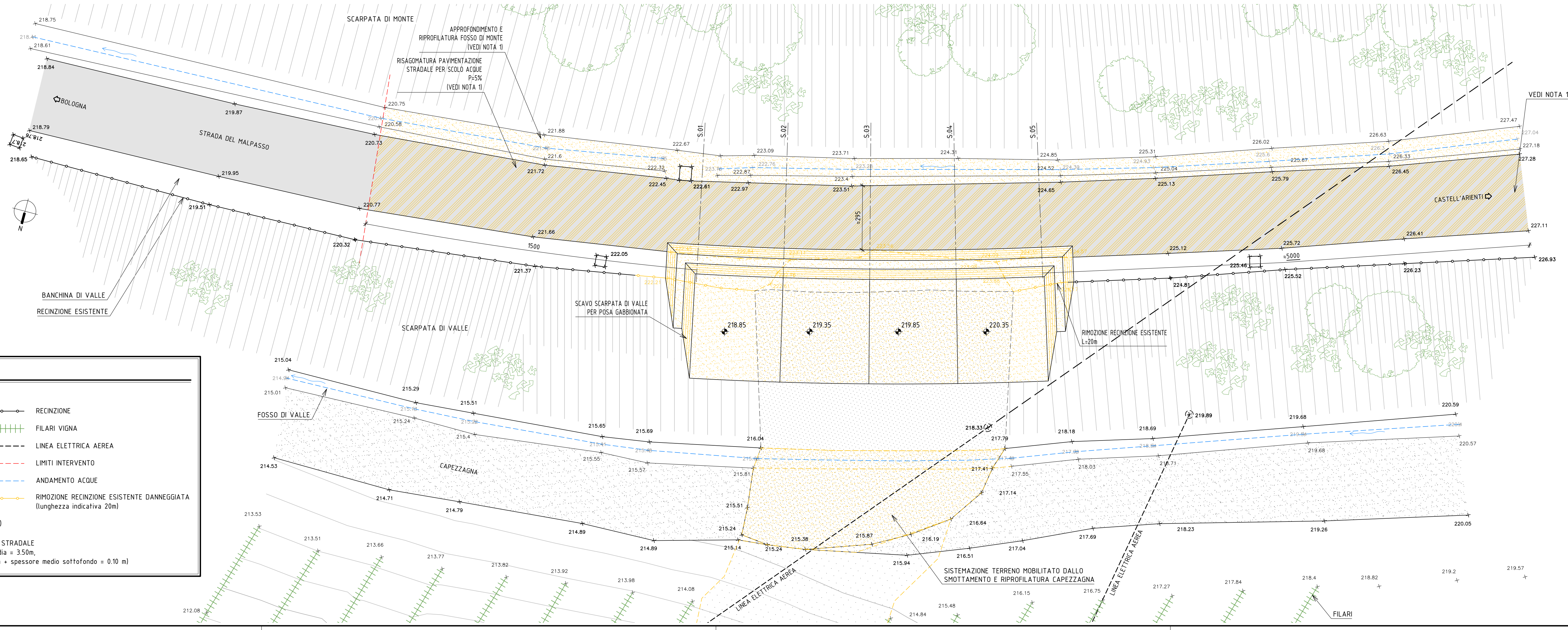
- PREVEDERE LA RISAGOMATURA DELLA SEDE STRADALE (TALE DA GARANTIRE UNA PENDENZA MINIMA VERSO MONTE DEL 5%) E L'APPROFONDIMENTO DEL FOSSO DI MONTE, OLTRE LA ZONA DI INTERVENTO, FINO A:
 - +15m LATO BOLOGNA
 - +50m (FINO ALLA CURVA) LATO CASTELL'ARIENTI
 OVE LA SEDE STRADALE E IL FOSSO DOVRANNO RACCORDARSI CON L'ESISTENTE.

PIANTA SCAVI

Scala 1:100

LEGENDA

- STRADA ASFALTATA
- CAPEZZAGNA
- SCARPATA
- AREA IN FRANA
- SCAVO (volume indicativo 215 mc)
- DEMOLIZIONE SOVRASTRUTTURA STRADALE (lunghezza = 80m, larghezza media = 3,50m, spessore medio asfalto = 0,05 m + spessore medio sottofondo = 0,10 m)
- RECINZIONE
- FILARI VIGNA
- LINEA ELETTRICA AEREA
- LIMITI INTERVENTO
- ANDAMENTO ACQUE
- RIMOZIONE RECINZIONE ESISTENTE DANNEGGIATA (lunghezza indicativa 20m)



COMUNE DI BOLOGNA

STRADA VICINALE DEL MALPASSO
IN LOCALITÀ CASTELL'ARIENTI

LAVORI DI RIPRISTINO DI UN TRATTO DISSESTATO A
SEGUITO DEGLI EVENTI METEORICI DELL'OTTOBRE 2024

PROGETTO ESECUTIVO

Proprietà:
CONSORZIO CASTELL'ARIENTI
Località Castell'Arienti 2-4-7
40141 Bologna

Progettazione e Direzione Lavori:
2PIGRECO
PROGETTAZIONE E DIREZIONE LAVORI
Via Castiglione, 81 - 40124 Bologna

Titolo elaborato: Elaborati Grafici
PROGETTO - PIANTE

File: 25-L03 PE EG.04-05 ADA_Progetto - Piante, Prospetti E Sezioni.pdf

Rev.	Data	Note	Redatto	Verificato	Approvato
A	06/03/2026	EMISSIONE	BOLIS	RANGONI	RANGONI

EG.04

Scala: plot/aggio